

ZARZĄDZENIE Nr 0050.120.2023

Wójta Gminy Pilchowice
z dnia 18.09.2023 r.

w sprawie rozpatrzenie uwag wniesionych do projektu zmiany studium uwarunkowań i kierunków zagospodarowania przestrzennego Gminy Pilchowice, wyłożonego do publicznego wglądu w dniach od 27 lipca 2023 r. do 18 sierpnia 2023 r.

Na podstawie art. 30 ust. 1 ustawy z dnia 8 marca 1990 r. o samorządzie gminnym (tekst jednolity: Dz. U. z 2023 r. poz. 40 ze zmianami) oraz stosownie do art. 55 ust. 1 ustawy z dnia 3 października 2008 r. o udostępnianiu informacji o środowisku i jego ochronie, udziale społeczeństwa w ochronie środowiska oraz o ocenach oddziaływania na środowisko (tekst jednolity: Dz. U. z 2023 r. poz. 1094 ze zmianami)

zarządzam, co następuje:

§ 1

1. Postanawia się rozpatrzyć uwagę do projektu zmiany studium uwarunkowań i kierunków zagospodarowania przestrzennego Gminy Pilchowice, wniesioną w wyniku wyłożenia projektu zmiany studium do publicznego wglądu w dniach od 27 lipca 2023 r. do 18 sierpnia 2023 r.
2. Sposób rozpatrzenia uwagi, o której mowa w ust. 1, zawiera „Wykaz uwag” stanowiący załącznik do niniejszego zarządzenia wraz z załącznikiem graficznym.

§ 2

Wykonanie zarządzenia powierza się Kierownikowi Referatu Planowania Przestrzennego i Gospodarki Nieruchomościami.

§ 3

Zarządzenie podlega publikacji w Biuletynie Informacji Publicznej Urzędu Gminy Pilchowice.

§ 4

Zarządzenie wchodzi w życie z dniem podpisania.

WÓJT
Maciej Gogula

GLÓWNY SPECJALISTA
Aleksandra Sobiech

KIEROWNIK
Referatu Planowania Przestrzennego
i Gospodarki Nieruchomościami
Maria Wymysło

RADCA PRAWNY
Łukasz Wiermski

SEKRETARZ GMINY
Dagmara Dzida

WYKAZ UWAG

ZGŁOSZONYCH DO WYŁOŻONEGO PROJEKTU ZMIANY STUDIUM UWARUNKOWAŃ I KIERUNKÓW ZAGOSPODAROWANIA PRZESTRZENNEGO GMINY PILCHOWICE

Projekt zmiany studium uwarunkowań i kierunków zagospodarowania przestrzennego gminy Pilchowice wraz z prognozą oddziaływania na środowisko został ponownie wyłożony do publicznego wglądu w okresie od 27 lipca do 18 sierpnia 2023 r.

Wyznaczony termin wnoszenia uwag dotyczących projektu Studium - do dnia 8 września 2023 r.

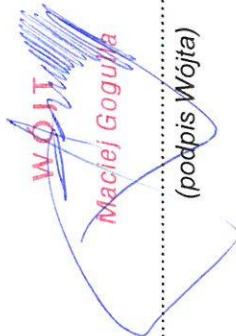
Lp.	Data wpływu uwagi	Nazwisko i imię, albo nazwa jednostki organizacyjnej	Treść uwagi (skrót)	5 Oznaczenie obszaru, którego dotyczy uwaga *)	6 Sposób rozpatrzenia uwagi przez Wójta Gminy		7 Uwagi	
					uwaga uwzględniona	uwaga nieuwzględniona		
1	7.09.2023	PIASKOWNIA Dorota Malanowicz, Marek Malanowicz S.C. ul. Leboszowska b/n 44 -145 Pilchowice	Wnoszą o wprowadzenie do „Studium uwarunkowań i kierunków zagospodarowania przestrzennego Gminy Pilchowice, zgodnie z decyzjami Marszałka Województwa Śląskiego poniższych zmian: 1. Zgodnie z decyzją nr 3206/OE/2023 Marszałka Województwa Śląskiego z dnia 6 września 2023r: znak OE-RG.7427.1.21.2023 zatwierdzającą Dodatek nr 1 (rozliczeniowy) dla złoże „Pilchowice” udokumentowanego w Karcie rejestracyjnej złoże piasków „suchych” - Pilchowice, wykreślić ze „Studium ...” złoże kruszywa naturalnego „Pilchowice” jak również nie uwzględniać w zapisie „Studium ...” złoże „Pilchowice 1”. 2. Zgodnie z decyzją nr 3200/OE/2023 Marszałka Województwa Śląskiego z dnia 5 września 2023 r. znak OE-RG.7427.1.16.2023 zatwierdzającą Dokumentację geologiczną złoże kruszywa naturalnego „Pilchowice 3” wprowadzić do „Studium ...” złoże kruszywa naturalnego „Pilchowice 3”. Nadmieniają, że granica złoże „Pilchowice 3” w całości pokrywa się z granicami złoże „Pilchowice” jak również parametry złoże „Pilchowice 3” są tożsame z parametrami złoże „Pilchowice”. Prośbę o uwzględnienie zmian argumentują koniecznością dostosowania się do wytycznych organu koncesyjnego - Marszałka Województwa Śląskiego. Załączniki: - Mapa S-W złoże „Pilchowice 3”. - Kopie decyzji Marszałka Województwa Śląskiego	obszar złoże „Pilchowice”, obszar objęty zmianą studium ZM1	uwaga uwzględniona	uwaga uwzględniona	x	Uwaga wpłynęła do Urzędu Gminy na dzień przed terminem wnoszenia uwag do projektu zmiany studium po zakończeniu drugiego wyłożenia tego projektu, wyznaczonym przez Wójta Gminy Pilchowice (8 września 2023 r.). Na tym etapie sporządzenia zmiany studium dokonanie wnioskowanych zmian nie jest zasadne, ponieważ: - ujawnienie nowego udokumentowanego złoże („Pilchowice 3”) w studium wymaga nie tylko dokonania zmian w treści studium, ale również aktualizacji całej dokumentacji planistycznej, obejmującej m.in. opracowanie ekofizjograficzne oraz prognozę oddziaływania na środowisko; - dalsze przedłużanie procedury zmiany studium byłoby sprzeczne z jej głównym celem, którym jest realizacja obowiązku ujawnienia poszerzonych granic złoże „Pilchowice 2” - co gmina powinna uczynić w terminie 2 lat od zatwierdzenia dokumentacji lub dodatku do dokumentacji geologicznej złoże, pod rygorem wysokiej kary finansowej, - zgodnie z nowelizacją ustawy o planowaniu i zagospodarowaniu przestrzennym z 7 lipca br. (Dz.U. 2023 poz. 1688), studium utraci moc z dniem 1 stycznia 2026 r., a funkcję ujawniania udokumentowanych złoże kopalni przejmie nowy akt planistyczny - plan ogólny gminy, który gmina powinna sporządzić przed utratą mocy studium. Złoże „Pilchowice 3” zostanie zatem ujawnione w planie ogólnym.

Załącznik do Zarządzenia nr 0050.120.2023 Wójta Gminy Pilchowice z dnia 18.09.2023 r.

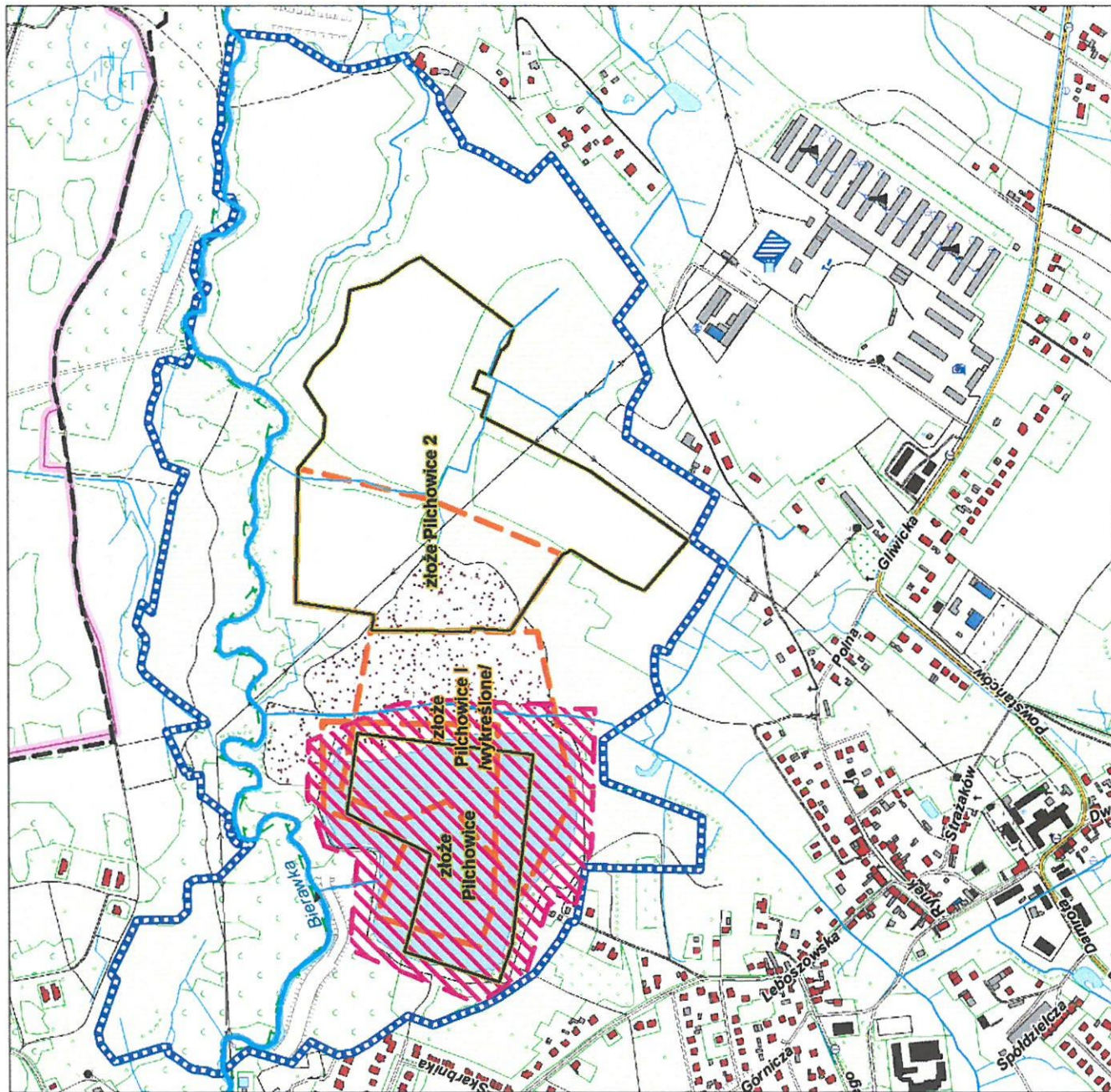
1	2	3	4	5	6	7	8
							<p>Wobec powyższego, pozostawienie granic złoza "Pilchowice" w dokumencie studium nie ma praktycznego znaczenia; informacja o braku zasobów w złożu zamieszczona jest w części testowej.</p> <p>Należy dodać, że na dzień 18 września 2023 r. złoże "Pilchowice" figuruje nadal w systemie MIDAS - zarówno w rejestrze złożeń, jak w części graficznej, zaś mapa sytuacyjno-wysokościowa załączona do uwagi zawiera nieścisłości, które będą wymagać dalszych wyjaśnień.</p>

*) Informacje pozwalające na identyfikację obszaru, którego dotyczy uwaga, np. numer działki ewidencyjnej, nazwę i numer obrębu ewidencyjnego, nazwę ulicy, nazwę miejscowości
Załączniki:






- zbiór uwag zamieszczonych w wykazie


 Maciej Gogulja
 (podpis Wójta)

Załącznik graficzny do wykazu uwag zgłoszonych do wyłożonego projektu zmiany studium uwarunkowań i kierunków zagospodarowania przestrzennego Gminy Pilchowice



LEGENDA:

-  granica obszaru objętego zmianą studium
-  granice złóż objętych prawem własności nieruchomości gruntowej :
-  - w studium uchwalonym w 2016 r.
-  - w projekcie zmiany studium (wg stanu na koniec 2020 r.)
-  lokalizacja uwagi wniesionej do projektu zmiany studium w wyniku wyłożenia do publicznego wglądu

